



GRAMPO U - HGRU

Características e aplicação:

Fabricado em aço 1010/1020, alumínio e inox 304 ou 316.

Fornecido com duas porcas sextavadas e duas arruelas de pressão, do mesmo material.

Indicado para instalação, na fixação de eletrodutos.

De 1/2" a 4", com haste de 1/4" ou 5/16" ou 3/8" ou 1/2".

Outras medidas e hastes, sob consulta.

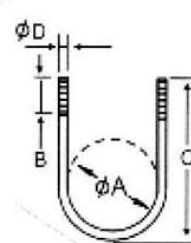
Acabamento:

Natural (alumínio), galvanizada eletroliticamente ou galvanizada a fogo.



LINHA PESADA (PADRÃO)		DIMENSÃO			
CODIGO	Ø DIAM.	A	B	C	D
HGRUP/X-1	1/2"	24	40	60	5/16"
HGRUP/X-2	3/4"	29	43	70	5/16"
HGRUP/X-3	1"	35	43	75	5/16"
HGRUP/X-4	1.1/4"	44	45	80	5/16"
HGRUP/X-5	1.1/2"	51	45	90	5/16"
HGRUP/X-6	2"	62	50	115	3/8"
HGRUP/X-7	2.1/2"	75	55	120	3/8"
HGRUP/X-8	3"	91	55	130	3/8"
HGRUP/X-9	3.1/2"	106	55	145	3/8"
HGRUP/X-10	4"	117	60	165	3/8"

X= A - Alumínio
 F - Galv. eletrolítico
 FG - Galv. a fogo
 I4 - Inox 304
 I6 - Inox 316



LINHA LEVE		DIMENSÃO			
CODIGO	Ø DIAM.	A	B	C	D
HGRUL/X-1	1/2"	24	40	60	1/4"
HGRUL/X-2	3/4"	29	43	70	1/4"
HGRUL/X-3	1"	35	43	75	1/4"
HGRUL/X-4	1.1/4"	44	45	80	1/4"
HGRUL/X-5	1.1/2"	51	45	90	1/4"
HGRUL/X-6	2"	62	50	115	5/16"
HGRUL/X-7	2.1/2"	75	55	120	5/16"
HGRUL/X-8	3"	91	55	130	5/16"
HGRUL/X-9	3.1/2"	106	55	145	5/16"
HGRUL/X-10	4"	117	60	165	5/16"

LINHA NAVAL		DIMENSÃO			
CODIGO	Ø DIAM.	A	B	C	D
HGRUN/X-1	1/2"	24	44,50	70	3/8"
HGRUN/X-2	3/4"	29	44,50	78	3/8"
HGRUN/X-3	1"	35	47,60	84	3/8"
HGRUN/X-4	1.1/4"	44	44,50	89	3/8"
HGRUN/X-5	1.1/2"	51	44,50	95	3/8"
HGRUN/X-6	2"	62	52,40	119	1/2"
HGRUN/X-7	2.1/2"	75	52,40	130	1/2"
HGRUN/X-8	3"	91	52,40	144	1/2"
HGRUN/X-9	3.1/2"	106	52,40	157	1/2"
HGRUN/X-10	4"	117	52,40	176	1/2"